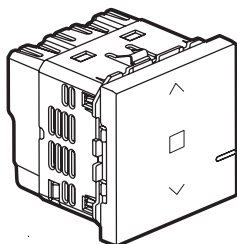


Ce pack est un accessoire connecté qui **nécessite** au préalable l'achat et l'installation du pack de démarrage connecté avec les produits compatibles des gammes "...with Netatmo".

Composition du pack



Interrupteur connecté pour volet roulant

Caractéristiques

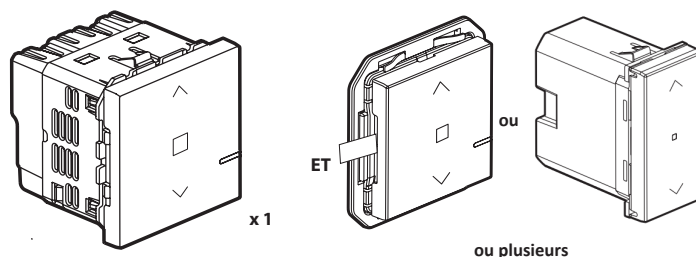
 +45° C +5° C	 1 x 2,5 mm ² 2 x 1,5 mm ²	 ① Moteur pour volet roulant		
			110-240 Vac 50/60 Hz	240 VAC maxi.
			110 VAC maxi.	1 x 270 VA

LE10318AD

Avant de commencer

Si vous prévoyez d'installer des interrupteurs pour volet roulant, lisez les précautions suivantes :

Pour commander un interrupteur volet roulant avec deux commandes sans fil ou plus, utilisez uniquement les produits :



Interrupteur connecté pour volet roulant

Commandes sans fil pour volets roulants (non inclus dans ce pack)

Prévoyez des commandes sans fil pour volets roulants pour chaque point de commande supplémentaire.

Pour créer une commande centralisée :

- Utilisez un ou plusieurs interrupteurs connectés pour volet roulant.
- Utilisez une commande sans fil pour volets roulants.

1 Précautions impératives de sécurité

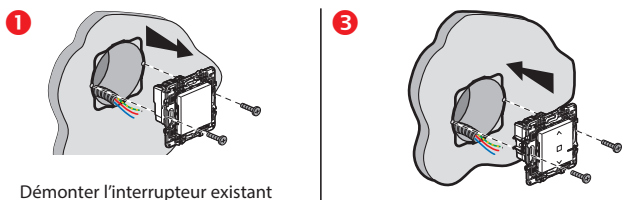
1 Coupez le courant au disjoncteur général

OFF

2 **Vérifiez l'absence de tension avant de procéder à l'installation.**

2

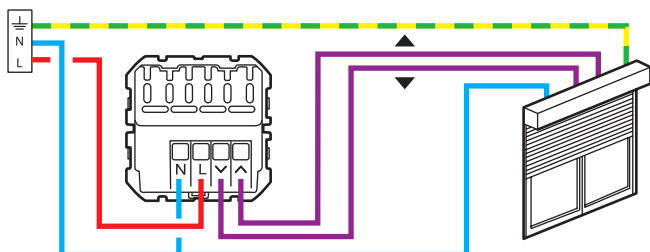
2 Installez l'interrupteur connecté pour volet roulant



Démonter l'interrupteur existant

2 Câblez l'interrupteur connecté pour volet roulant

Montée / Descente / Stop / Gestion de niveau (disponible via l'app Home+Control)



L'interrupteur connecté pour volet roulant with Netatmo est compatible avec les volets roulants à butée mécanique ou électronique, contrôlés par un interrupteur à laire classique pour volet roulant. Ils ne sont pas compatibles avec les moteurs contrôlés directement par une commande radio. Pour vérifier, reportez-vous à la notice du volet roulant.

Câblage et installation hors tension obligatoire (risque de casse du produit).

Bande de fréquences : 2,4 à 2,4835 GHz
Niveau de puissance : < 100 mW

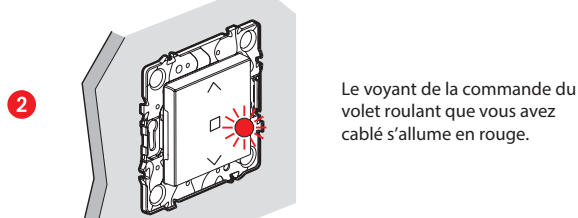
— N (neutre) = bleu
— L (phase) = tout sauf bleu et vert/jaune
— ⊕ (terre) = vert/jaune

3

3 Installation de la commande de volet roulant dans le réseau

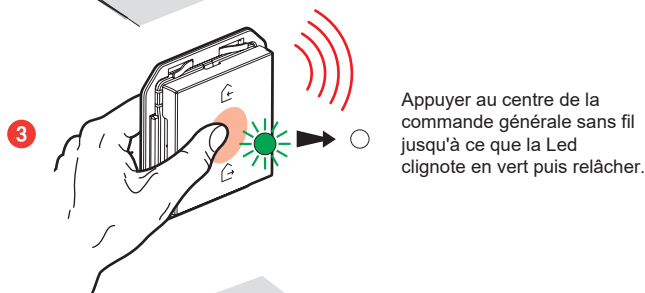
1 Rétablissez le courant au disjoncteur général.

ON



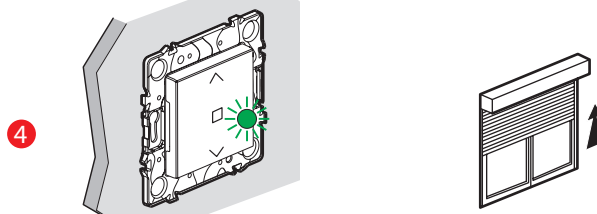
2

Le voyant de la commande du volet roulant que vous avez câblé s'allume en rouge.



3

Appuyer au centre de la commande générale sans fil jusqu'à ce que la Led clignote en vert puis relâcher.



4

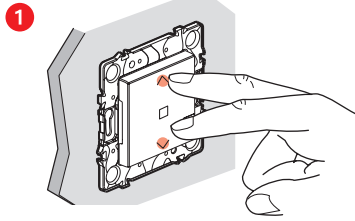
Le voyant de la commande du volet roulant passe en vert fixe.

Si le volet roulant est fermé, il remonte automatiquement en position ouverte.

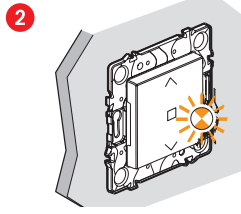
4

④ Pour calibrer automatiquement votre volet roulant, effectuez un cycle complet ouverture / fermeture.

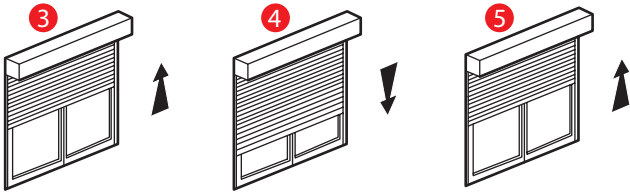
⑤ En cas de besoin, possibilité de lancer une calibration directement sur le produit.



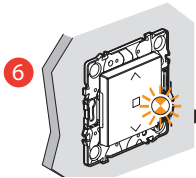
Appuyez simultanément sur les boutons montée et descente pendant 7 s.



Le voyant clignote en orange.



Ne pas actionner le produit pendant la phase de calibration qui peut durer environ 5 min.



Le voyant ne clignote plus, la calibration est terminée.

⑥ La calibration manuelle est également disponible via l'application Home + Control

Téléchargez l'App Home + Control et suivez les instructions.



Pour ajouter ce produit connecté et des éléments périphériques dans votre installation connectée, vous devez suivre les instructions :

- depuis l'application **Legrand Home + Control** (section **Paramètres/Ajout de nouveau produit**).
- ou de consulter les guides et notices d'utilisation sur **legrand.ch**

www.legrand.ch/reference/067726A

LEGRAND (Suisse) AG Industriestrasse 25 CH-5033 Buchs



⚠ Consignes de sécurité :

Ce produit doit être installé conformément aux règles d'installation et par un électricien qualifié. Une installation incorrecte et/ou une utilisation incorrecte peuvent entraîner des risques de choc électrique ou d'incendie. Avant d'effectuer l'installation, lire la notice, tenir compte du lieu de montage spécifique au produit. Ne pas ouvrir, démonter, altérer ou modifier l'appareil sauf mention particulière indiquée dans la notice. Tous les produits **Legrand** doivent exclusivement être ouverts et réparés par du personnel formé et habilité par **Legrand**. Toute ouverture ou réparation non autorisée annule l'intégralité des responsabilités, droits à remplacement et garanties. Utiliser exclusivement les accessoires de la marque **Legrand**.

DÉCLARATION UE DE CONFORMITÉ SIMPLIFIÉE

Le soussigné,
Legrand

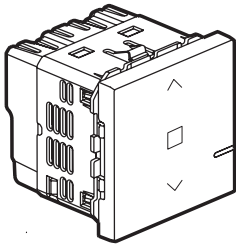
déclare que les équipements radioélectriques cités sur cette notice sont conformes à la directive 2014/53/UE.

Le texte complet de la déclaration UE de conformité est disponible à l'adresse internet suivante :

www.legrandoc.com

Erfordert den Kauf und die vorherige Installation eines "... with Netatmo"-Starterpakets.

Verpackungsinhalt:



Funk-Rollladenschalter

Technische Daten

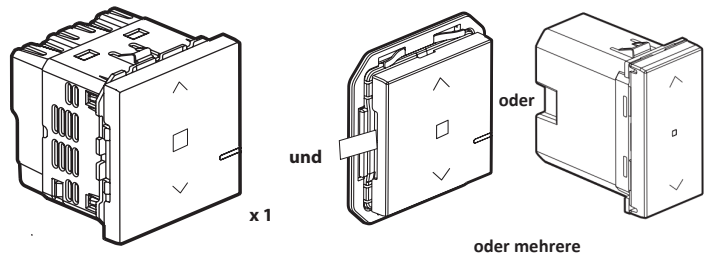
 +45° C +5° C	 1 x 2,5 mm ² 2 x 1,5 mm ²	 ①	Rolladenmotor
			110-240 Vac 50/60 Hz
240 VAC maxi.		1 x 500 VA	
110 VAC maxi.		1 x 270 VA	

LE10318AD

Bevor Sie beginnen

Wenn Sie den Rollladenschalter einbauen wollen, beachten Sie folgende Sicherheitshinweise:

Zur Steuerung eines Rollladenschalters mit zwei oder mehr drahtlosen Sendern, verwenden Sie nur folgende Produkte:



Funk-Rollladenschalter

Drahtloser Rollladensender
(nicht im Verpackungsinhalt)

Vergewissern Sie sich, dass Sie drahtlose Rollladensender für jede zusätzliche Bedienstelle haben.

Zum Erstellen einer Zentralsteuerung:

- Verwenden Sie einen oder mehrere Funk-Rollladenschalter.
- Verwenden Sie einen drahtlosen Rollladensender.

1 Notwendige Sicherheitsvorkehrungen

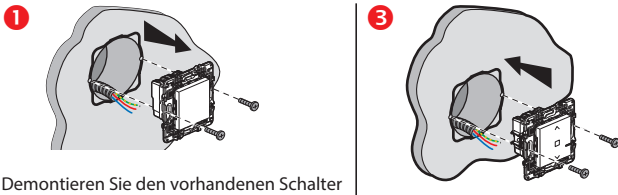
1 Schalten Sie den Strom am Hauptschutzschalter aus

OFF

2 **Vergewissern Sie sich, dass der Strom abgeschaltet ist, bevor Sie mit der Installation fortfahren.**

2

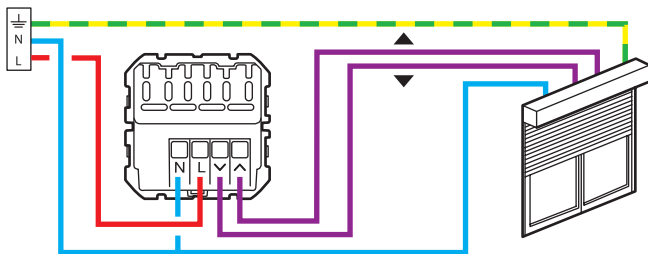
2 Installieren Sie den Funkstorensschalter



Demontieren Sie den vorhandenen Schalter

2 Verdrahten Sie den Funkstorensschalter

Auf / Ab / Stopp / Kalibrieren (verfügbar über die Home+Control App)



Die Arceor-Lösung with Netatmo ist kompatibel mit Rollläden mit mechanischem oder elektronischem Anschlag, die über einen verdrahteten Standardschalter für Rollläden gesteuert werden. Sie sind nicht kompatibel mit Motoren, die direkt über die Funksteuerung gesteuert werden. Um dies zu überprüfen, konsultieren Sie die Bedienungsanleitung des Rollladens.

Es ist zwingend erforderlich, die Verkabelung und die Installation bei ausgeschalteter Stromversorgung durchzuführen (Beschädigungsgefahr des Produkts)

Frequenzband: 2,4 - 2,4835 GHz
Leistungspegel: < 100 mW

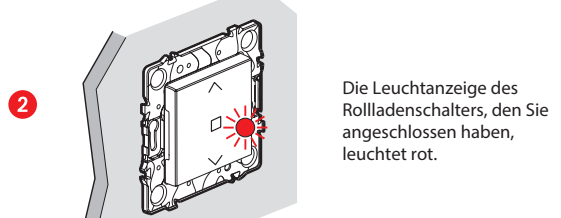
- N (Neutralleiter) = blau
- L (stromführender Leiter) = alle, ausser blau und grün/gelb
- (Schutzleiter (PE)) = grün/gelb

3

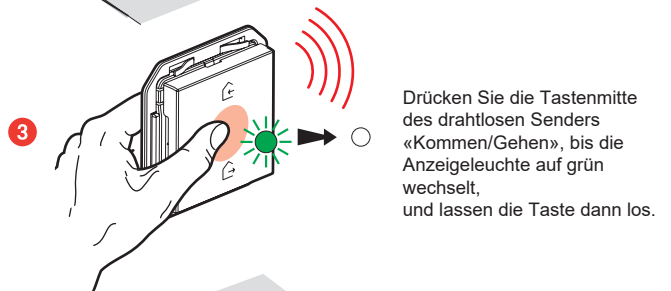
3 Einbindung des Funk-Rollladenschalters in das Zigbee-Funknetzwerk

1 Schalten Sie den Strom am Hauptschalter wieder ein.

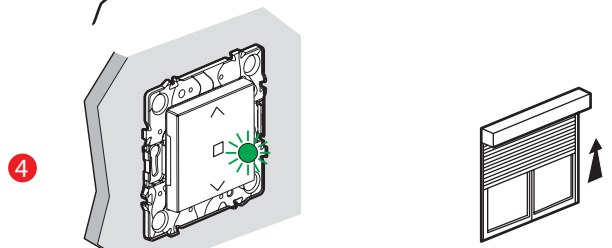
ON



2 Die Leuchtanzeige des Rollladenschalters, den Sie angeschlossen haben, leuchtet rot.



3 Drücken Sie die Tastenmitte des drahtlosen Senders «Kommen/Gehen», bis die Anzeigeleuchte auf grün wechselt, und lassen die Taste dann los.



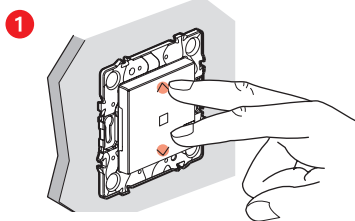
4 Die Anzeige des Funk-Rollladenschalters wechselt auf grün.

Wenn der Rollladen geschlossen ist, geht er automatisch in die Position «offen».

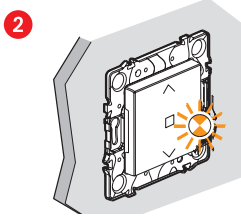
4

④ Um Ihren Rollladen automatisch zu kalibrieren, führen Sie einen kompletten Öffnungs-/Schliessungszyklus durch.

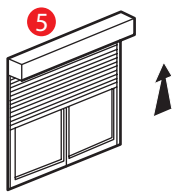
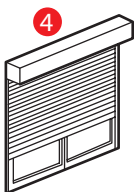
⑤ Bei Bedarf kann eine neue Kalibrierung direkt auf dem Produkt gestartet werden.



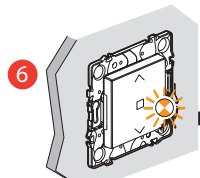
Drücken Sie gleichzeitig die Auf- und Ab-Taste für 7 Sekunden.



Die Anzeige blinkt orange.



Drücken Sie während dieses Kalibrierungsvorgangs etwa 5 Minuten lang keine Taste am Gerät.

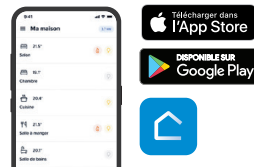


Die Anzeige hört auf zu blinken, die Kalibrierung ist abgeschlossen.

5

⑥ Die manuelle Kalibrierung kann auch mit der App Home + Control durchgeführt werden.

Laden Sie die App Home + Control herunter und folgen Sie den Anweisungen



Zum Hinzufügen des vernetzten Rollladenschalters zu Ihrer Installation, beachten Sie die Anweisungen:

- in der App Legrand Home + Control (Einstellungen/Neues Produkt hinzufügen)
- in der Bedienungsanleitung auf legrand.ch



www.legrand.ch/Artikel-Nr./067726A

LEGRAND (Suisse) AG Industriestrasse 25 CH-5033 Buchs

⚠ Sicherheitshinweise

Dieses Produkt darf nur durch eine Elektro-Fachkraft eingebaut werden. Bei falschem Einbau und/oder Umgang besteht Stromschlag- bzw. Brandgefahr. Vor der Installation die Anleitung lesen, den produktspezifischen Montageort beachten. Das Gerät vorbehaltlich besonderer, in der Betriebsanleitung angegebener Hinweise nicht öffnen, zerlegen, beschädigen oder abändern. Alle Produkte von Legrand dürfen ausschließlich von durch Legrand geschultes und anerkanntes Personal geöffnet und repariert werden. Durch unbefugte Öffnung oder Reparatur erlöschen alle Haftungs-, Ersatz- und Gewährleistungsansprüche. Ausschliesslich Zubehör der Marke Legrand benutzen.

VEREINFACHTE EU-KONFORMITÄTSERKLÄRUNG

Der Unterzeichner, **Legrand**

erklärt, dass das in dieser Anleitung genannte funkgesteuerte Elektrogerät der Richtlinie 2014/53/EU entspricht.

Den vollständigen Wortlaut der EU-Konformitätserklärung finden Sie auf folgender Website:

www.legrand.com/ecatalogue